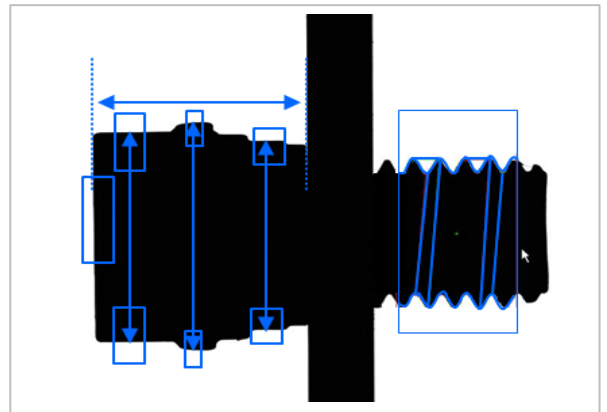
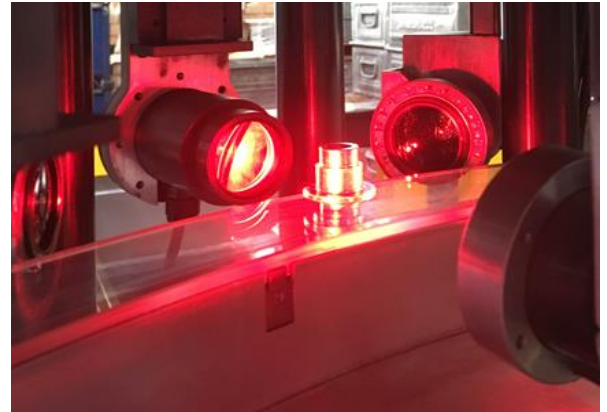


Maschinelles Aussuchen bei SSF

	Merkmale
Kopf	<ul style="list-style-type: none"> Kopfdurchmesser Kopfhöhe Kopfrisse Innenangriffsgröße Innenangriffstiefe
Schaft	<ul style="list-style-type: none"> Schaftdurchmesser Schaftlänge
Gewinde	<ul style="list-style-type: none"> Gewinde ja/nein Gewindefehler Gewindeaußendurchmesser Gewindekerndurchmesser
Unterlegteile	<ul style="list-style-type: none"> Unterlegteile vorhanden richtige Reihenfolge und Positionierung
Sonstiges	<ul style="list-style-type: none"> Wulstdurchmesser Zapfendurchmesser Spitzendurchmesser Stiftlänge Durchgangsbohrungsfreiheit Vermischungen Fremdteile Späne
Maschinentypen	<ul style="list-style-type: none"> Rollensortieranlagen optoelektronische Maschinen (für hängende und rutschende Teile) Glastellermaschinen Wirbelstromanlagen
mögliche ppm	teilespezifisch bis zu 10 ppm je Merkmal möglich



Bei optoelektronischer Selektion sind eine Vielzahl von Merkmalen in einem Durchlauf möglich. Abstimmung je nach Bedarf und Notwendigkeit. Dies wird spätestens im Auftragsfall definiert.

Bitte wenden Sie sich bei Anfragen und Interesse an Frau Sarah Bätzler (0911/30301-41 bzw. baetzler@ssf-nuernberg.de) oder Herrn Jürgen Kohl (0911/30301-14 bzw. kohl@ssf-nuernberg.de).